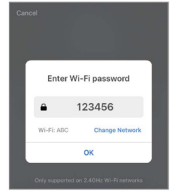
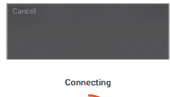


## 5 Add device. Method 2: SmartConfig



STEP 3  
Enter your Wi-Fi network and password



STEP 4  
The app will try to connect your device. During this time, the camera will beep, start quickly blinking Red, and then turn solid Green

\*If the connection falls, try to connect directly using QR Code Mode.

## Frequently Asked Questions

### 1 Can I share with family and friends?

Yes, you can share your cameras with family and friends who will have access to view the camera and control your bulbs, plugs, and other devices. In the app, press the Profile button and click on the "Home Management" button, and you will be able to give or revoke sharing permissions. In order to share, the other user should already have downloaded the app and registered a new account

### 2 What's the Wireless Range?

The range of your home Wi-Fi is heavily dependent on your home router and the conditions of the room. Check with your router specifications for exact range data

### 3 The device appears offline or unreachable

Make sure your Wi-Fi router and in range, make sure you have the latest app functionality by clicking

### 4 Can't I configure the camera?

Make sure you entered the correct Wi-Fi password during the Wi-Fi setup. Check whether there are any Internet connection problems. If the Wi-Fi signal is too weak, reset your Wi-Fi router and try again

### 5 How many cameras can I control?

TuyaSmart app can control an unlimited amount of devices in an unlimited amount of location. Your router may have a limit of how many devices can be connected to one router.

## System Requirements

- Mobile device running iOS® 8 or higher or Android™ 4.1x or higher
- Existing Wi-Fi Network

## Technical Specifications

- Camera: up to 1080p (1920x1080) at 20 frames/sec
- H.264 encoding
- Field of View: 140° diagonal
- Audio: Internal Speaker and Microphone
- Storage: supports up to 128G Micro SD card (not included)
- Wi-Fi: IEEE 802.11b/g/n, 2.4GHz (not compatible with 5GHz Wi-Fi network)

## CE Notice:

CE Products with the CE marking comply with the radio equipment Directive

Communify

Compliance with these directives implies conformity to the following European Standards  
EN300328 V2.1.1  
EN301489 -1 V2.1.1  
EN60950-1:2006+a11:2009+a1:2010+a12:2011+a2:2013  
EN55032:2012+AC:2013(ClassB);  
EN55024:2010



SMART WI-FI CAMERA  
USER MANUAL



NVS-IPC-11

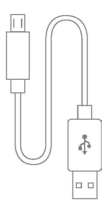


Thank you for purchasing Smart Camera. Get started using your new devices by downloading TuyaSmart, one convenient app that manages everything straight from your phone. Easily connect to your home Wi-Fi and control multiple devices from the touch of your fingertips

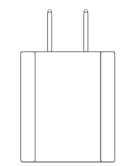
## What's in the Box



Smart Wi-Fi Camera X1



USB Cable X1



Power Adapter x1

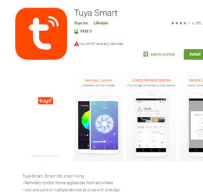
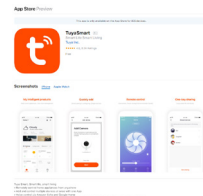


User Manual X1

## Get Ready

- Know your Wi-Fi network and password
- Make sure your mobile device is running iOS® or higher or Android 4.1x or higher
- Make sure you're connecting to a 2.4 GHz Wi-Fi network (it can't connect to 5GHz network)

## 1. Download the TuyaSmart app from App Store or Google Play



## 2 Register an account on your TuyaSmart app

Register

United states of America +1

STEP 1  
Enter your mobile phone number or email address

Enter verification code

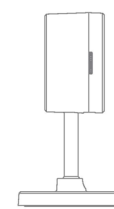
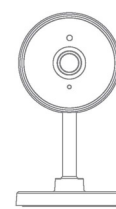
Verification code has been sent to your phone  
1234567890, Resend 58s

STEP 2  
Enter the verification code and create a password

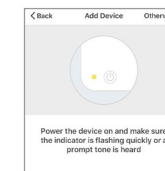
## 3 Plug in

How do I reset my device?

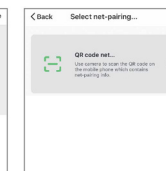
- Use the reset pin to press the Reset Button (as pic 1) for several seconds until the camera starts to beep
- Optional: Insert MicroSD card as shown in pic 2



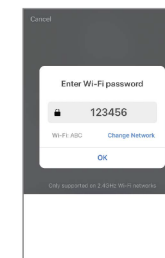
## 4 Add device. Method 1: QR code net-pairing



STEP 1  
In the app, on the top corner of the Devices screen, click (Otherwise)



STEP 2  
Choose "QR code"

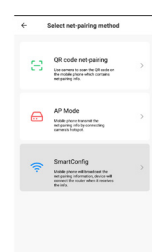


STEP 3  
Enter your Wi-Fi network and password

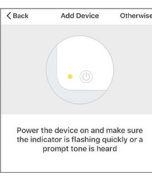


STEP 4  
Scan the QR Code with the camera

## 5 Add device. Method 2: SmartCon

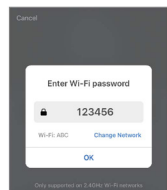


STEP 1  
In the app, on the top corner of the Devices screen, click (+). Choose "Smart Camera"

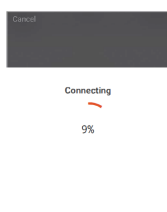


STEP 2  
Make sure the indicator light on the device is flashing Red, indicating the device is ready to connect. If not, follow instructions to Reset the device so that the indicator light is flashing red, then press "Next Step"

## 5 Añadir dispositivo a través de SmartConfig Preguntas frecuentes



**PASO 3**  
Introduzca su red Wi-Fi y contraseña



**PASO 4**  
La aplicación tratará de conectarse con el dispositivo durante este paso, la cámara sonará, empezará a iluminarse en rojo rápidamente y después pasará a verde sólido.

\*Si la conexión falla, pruebe a conectarse a través de código QR

### 1 ¿Puedo compartirlo con familiares y amigos?

Si, usted puede compartir sus cámaras con la familia o amigos para que tengan acceso a la visualización de las cámaras así como a controlar todos los dispositivos inteligentes que tenga instalados. En la aplicación, pulse en el botón de Profile y luego en Home Management, una vez dentro se podrá invitar o quitar permisos a diferentes usuarios y a los diferentes hogares que se tengan creados.

### 2 ¿Cuanto es el alcance inalámbrico?

El alcance estará limitado por el Wi-Fi de su hogar, por lo que dependerá en gran medida del router que tenga y de la habitación. Revise las especificaciones del router para conocer el alcance

### 3 El dispositivo aparece offline o inaccesible

Asegúrese que su router Wi-Fi está conectado y a distancia. Revise también que tiene instalada la última aplicación y que el dispositivo se encuentra en su última versión

### 4 No deja configurar la cámara

Asegúrese que ha introducido correctamente la contraseña Wi-Fi durante la configuración. Revise que no hay ningún problema con la conexión a internet. Si la conexión Wi-Fi es muy baja, resetee el router y vuelva a probar.

### 5 ¿Cuántas cámaras puedo controlar?

TuyaSmart permite una conexión ilimitada de cámaras en una cantidad ilimitada de lugares. Solamente estará limitada por la cantidad de dispositivos que el router permita tener conectado así como por su ancho de banda.

## Requirimientos del sistema

- Mobil con iOS(R) 8 o superior o Android(TM) 4.1 o superior
- Red Wi-Fi

## Especificaciones técnicas

- Cámara: Hasta 1080p (1920x1080) a 20 frames/sec. Codificación H.264
- Ángulo de visión: 140° diagonal
- Audio: Micrófono interno y altavoz
- Almacenamiento: admite hasta 128GB MicroSD card (no incluida)
- Wi-Fi: IEEE 802.11b/g/n 2.4GHz (no compatible con redes Wi-Fi 5GHz)

## Certificado CE:

Los productos CE con el marcado CE cumplen con la normativa vigente sobre equipos radio

Communfy

Compliance with these directives implies conformity to the following European Standards  
EN300328 V2.1.1  
EN301489 -1 V2.1.1  
EN60950- 1:2006+a11:2009+a1:2010+a12:2011+a2:2013  
EN55032:2012+AC:2013(ClassB);  
EN55024:2010



CÁMARA SMART WI-FI  
MANUAL USUARIO



NVS-IPC-11

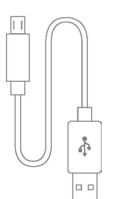
Smart

Gracias por comprar la Smart Camera de Nivian Smart. Comience a usar su nuevo dispositivo descargándose la aplicación recomendada TuyaSmart con la cual podrá gestionar todo su hogar inteligente desde el teléfono. Sencillo de conectar con el Wi-Fi de su hogar y controlar múltiples dispositivos directamente con sus

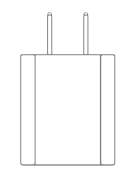
## Que incluye la caja



Smart Wi-Fi Camera X1



USB Cable X1



Power Adapter X1

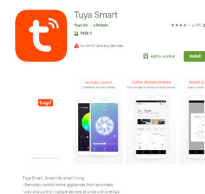
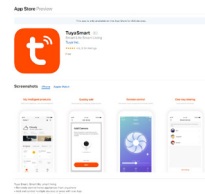


User Manual X1

## Primeros pasos

- Conozca la contraseña de su red Wi-Fi
- Asegúrese de que su dispositivo esté corriendo iOS(R) 8 o superior o Android (TM) 4.1 o superior
- Asegúrese que está conectado a una red 2.4GHz Wi-Fi (no se puede conectar a redes de 5GHz)

## 1. Descargue la aplicación TuyaSmart desde App Store o Google Play



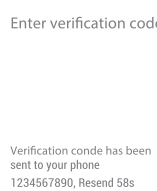
## 2 Registre una cuenta en la aplicación de TuyaSmart

Register

United states of America +1

PASO 1

Introduzca su número de teléfono móvil o correo electrónico



PASO 2

Introduzca el código de verificación y cree una contraseña

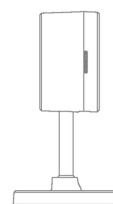
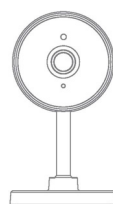
Verification code has been sent to your phone  
1234567890, Resend 58s

## 3 Conexión

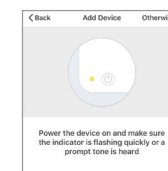
¿Como reseteo mi dispositivo?

- Use el pincho para pulsar el botón de Reset situado en la parte trasera por unos segundos hasta que la cámara empiece a pitar

- Opcional: Introduzca una tarjeta MicroSD en su ranura

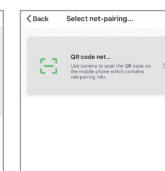


## 4 Añadir dispositivo a través de código



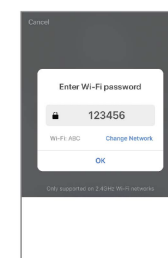
PASO 1

En la esquina superior derecha hacer click en Otherwise



PASO 2

Elegir "QR code"

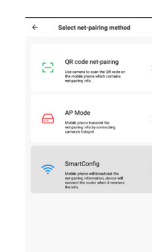


PASO 3  
Introduzca su red Wi-Fi y contraseña



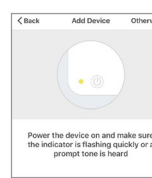
PASO 4  
Scanee el código QR con la cámara

## 5 Añadir dispositivo a través de SmartConfig



PASO 1

En la esquina superior derecha hacer click en Otherwise y elegir "SmartConfig"



PASO2

Asegúrese que el indicador luminoso del dispositivo está flasheando en rojo, indicando que el dispositivo está listo para conectar. En caso contrario, seguir las instrucciones para resetear el dispositivo, después pulsar en "Next Step"